



Условные обозначения:

- / / - Граница образуемого публичного сервитута
- - Граница кадастрового квартала
- /61/ - Граница земельных участков по сведениям ЕГРН

- 1 - Номер поворотной точки границы образуемого публичного сервитута
- - Номер кадастрового квартала
- 13:23:1113252 - граница и обозначение объектов капитального строительства по сведениям ЕГРН, в МСК-13
- 169 - граница и обозначение объектов капитального строительства по сведениям ЕГРН, в МСК-13

Подпись \_\_\_\_\_ Казакова И.А.

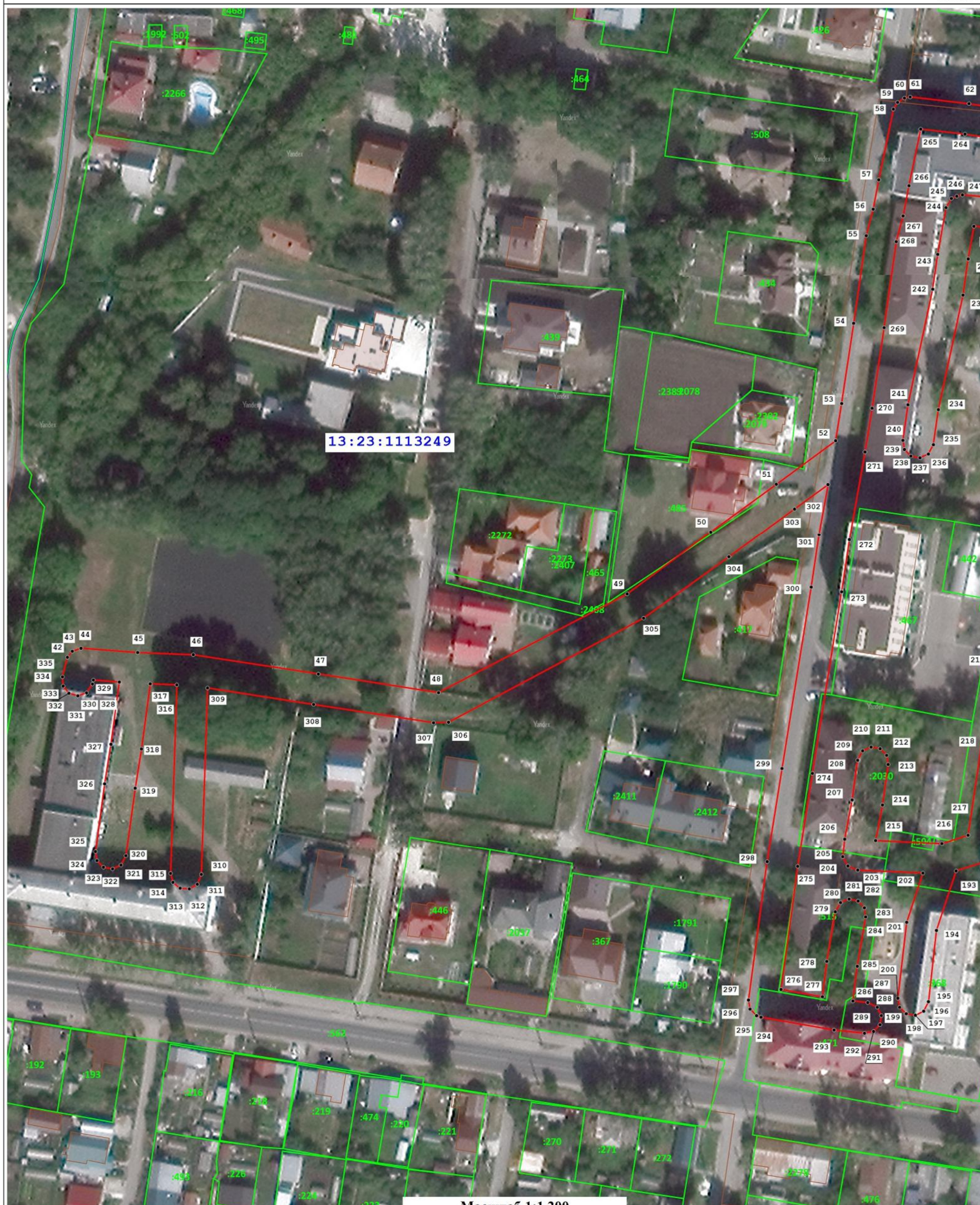
Дата \_\_\_\_\_ 10 октября 2023 г.

Место для оттиска печати (при наличии) лица, составившего описание местоположения границ объекта









Масштаб 1:1 200

## Условные обозначения:

— - Граница образуемого публичного сервитута

— - Граница кадастрового квартала

/:61/ - Граница земельных участков по сведениям ЕГРН

1 - Номер поворотной точки границы образуемого публичного сервитута

13:23:1113252 - Номер кадастрового квартала

169 - граница и обозначение объектов капитального строительства по сведениям ЕГРН, в МСК-13

Подпись

Казакова И.А.

Дата

10 октября 2023 г.

Место для оттиска печати (при наличии) лица, составившего описание местоположения границ объекта





Масштаб 1:1 200

## Условные обозначения:

— Граница образуемого публичного сервитута

— Граница кадастрового квартала

— Граница земельных участков по сведениям ЕГРН

1

— Номер поворотной точки границы образуемого публичного сервитута

13:23:1113252 — Номер кадастрового квартала



— граница и обозначение объектов капитального строительства по сведениям ЕГРН, в МСК-13

Подпись

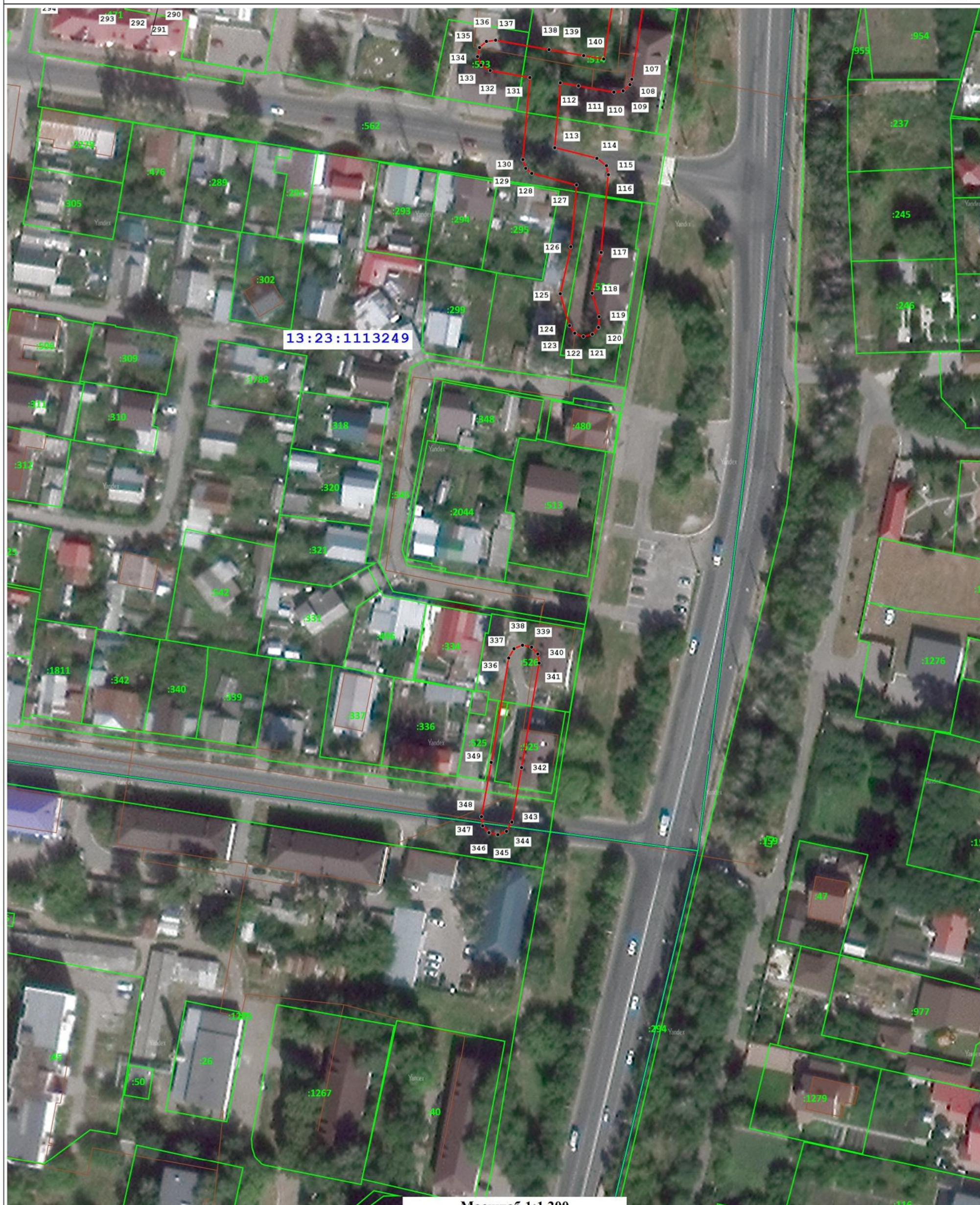
Казакова И.А.

Дата

10 октября 2023 г.

Место для оттиска печати (при наличии) лица, составившего описание местоположения границ объекта





Масштаб 1:1 200

## Условные обозначения:

- Граница образуемого публичного сервитута

- Граница кадастрового квартала

- Граница земельных участков по сведениям ЕГРН

1 - Номер поворотной точки границы образуемого публичного сервитута

13:23:1113252 - Номер кадастрового квартала

- граница и обозначение объектов капитального строительства по сведениям ЕГРН, в МСК-13

Подпись \_\_\_\_\_ Казакова И.А.

Дата \_\_\_\_\_ 10 октября 2023 г.

Место для оттиска печати (при наличии) лица, составившего описание местоположения границ объекта