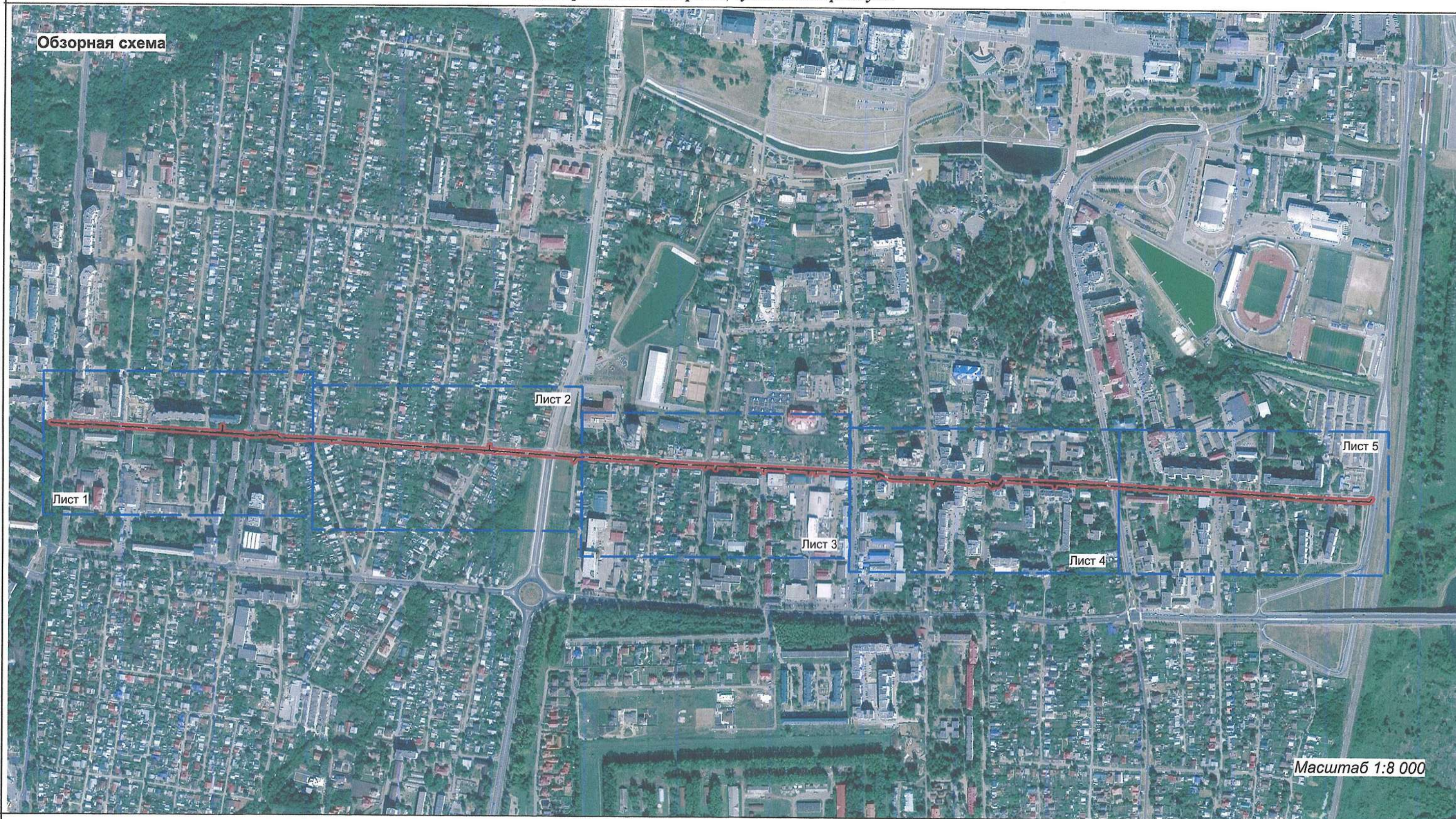
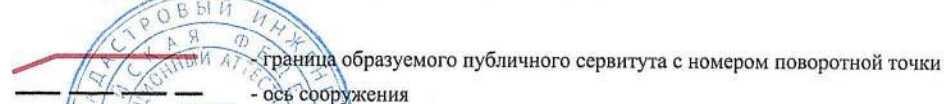


Обзорная схема



Используемые условные знаки и обозначения

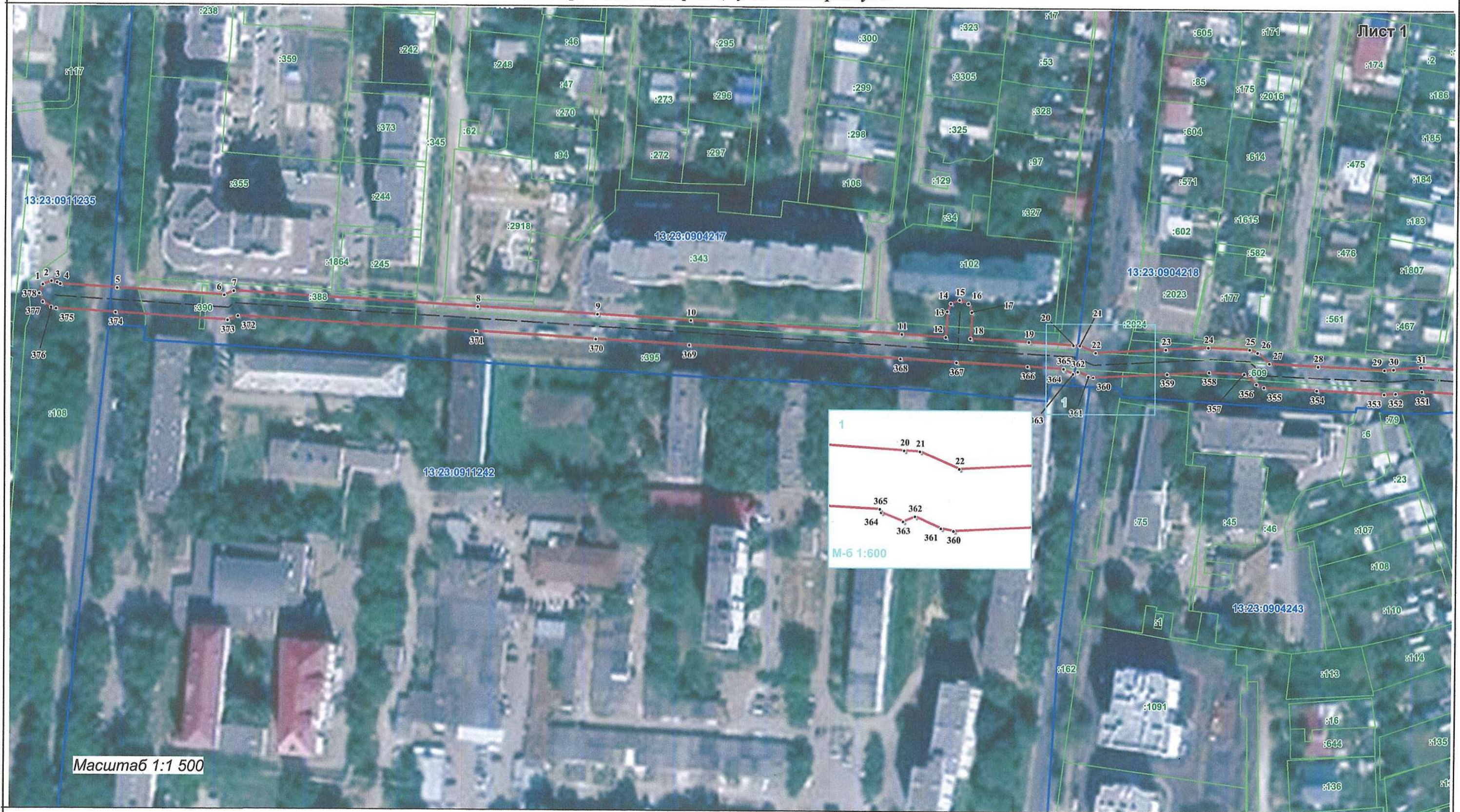


Подпись *Давыдова* кадастровый инженер, Е.Е.Давыдова

Дата 27.03.2024 г.

Место для оттиска печати лица, составившего графическое описание объекта землеустройства

Схема расположения границ публичного сервитута



Используемые условные знаки и обозначения

1 — граница образуемого публичного сервитута с номером поворотной точки
— ось сооружения

13:23:0911242 — номер кадастрового квартала
13:23:0911242 — граница кадастрового квартала
343 — граница земельных участков по сведениям ЕГРН

Подпись *Давыдова* — кадастровый инженер, Е.Е.Давыдова
Дата "27" "03" 2024 г.

Место для оттиска печати лица, составившего графическое описание объекта землеустройства

Раздел 4

Схема расположения границ публичного сервитута



Лист 2

Масштаб 1:1 500

Используемые условные знаки и обозначения

- 1 — граница образуемого публичного сервитута с номером поворотной точки
- ось сооружения

- 13:23:0911242 — номер кадастрового квартала
- граница кадастрового квартала
- 343 — граница земельных участков по сведениям ЕГРН

Подпись *Давыдова* кадастровый инженер, Е.Е. Давыдова
Дата *27.03.2024* г.

Место для оттиска печати лица, составившего графическое описание объекта землеустройства

Схема расположения границ публичного сервитута

Лист 3



Масштаб 1:1 500

Используемые условные знаки и обозначения

- 1 — граница образуемого публичного сервитута с номером поворотной точки
- ось сооружения

- 13:23:0911242 — номер кадастрового квартала
- граница кадастрового квартала
- :343 — граница земельных участков по сведениям ЕГРН

Подпись *Давыдова* кадастровый инженер, Е.Е.Давыдова
Дата *27* " *03* " *2024* г.

Место для оттиска печати лица, составившего графическое описание объекта землеустройства

