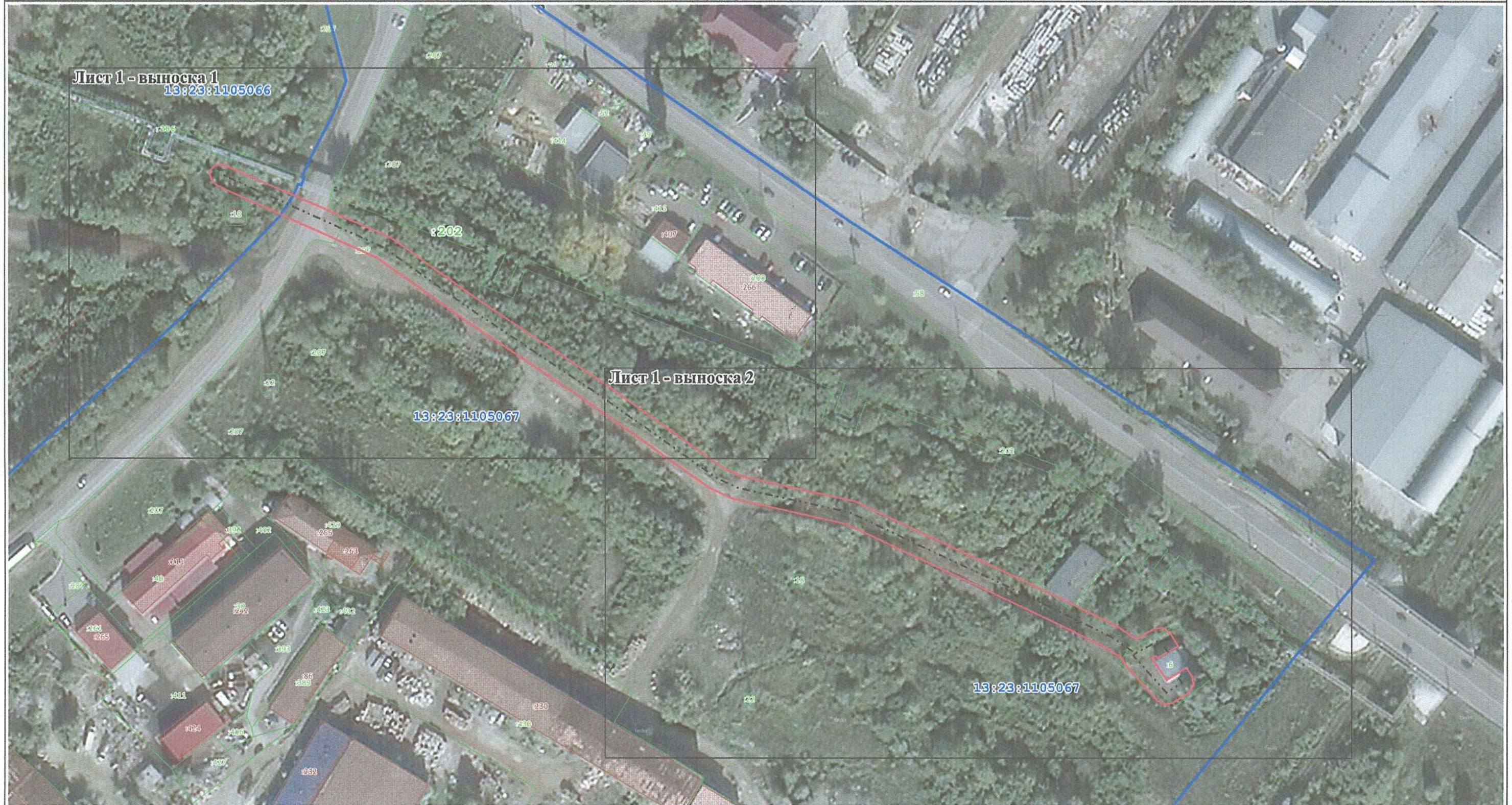


# Раздел 4

## Схема расположения границ публичного сервитута



Масштаб 1:1 600

### Условные обозначения:

- - Граница образуемого публичного сервитута
- - Граница кадастрового квартала
- - Ось сооружения
- 1 - Номер поворотной точки границы образуемого публичного сервитута
- /61/ - Граница земельных участков по сведениям ЕГРН
- 13:23:1109211 - Номер кадастрового квартала
- 1169 - граница и обозначение объектов капитального строительства по сведениям ЕГРН, в МСК-13

Подпись

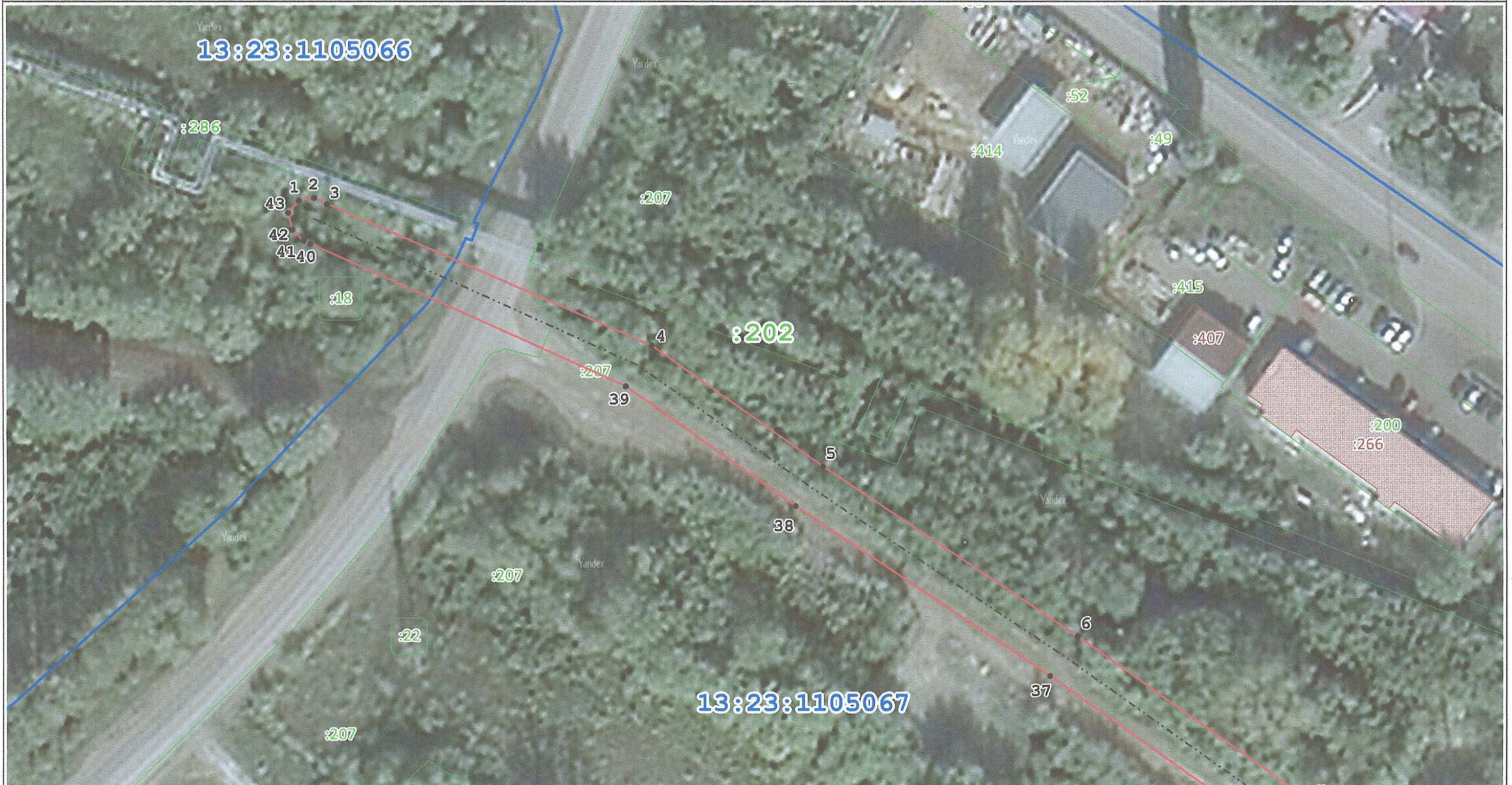
Васягин А.А.

Дата

19 марта 2024г.

Место для оттиска печати (при наличии) лица, составившего описание местоположения границ объекта





Масштаб 1:800

Условные обозначения:

- / - Граница образуемого публичного сервитута
- - Граница кадастрового квартала
- - - - Ось сооружения

- 1 - Номер поворотной точки границы образуемого публичного сервитута
- / - Граница земельных участков по сведениям ЕГРН

13:23:1109211 - Номер кадастрового квартала

□ - граница и обозначение объектов капитального строительства по сведениям ЕГРН, в МСК-13

Подпись \_\_\_\_\_ Васягин А.А.

Дата 19 марта 2024г.

Место для оттиска печати (при наличии) лица, составившего описание местоположения границ объекта








**Масштаб 1:800**

**Условные обозначения:**

- Граница образуемого публичного сервитута
- Граница кадастрового квартала
- Ось сооружения

- 1 - Номер поворотной точки границы образуемого публичного сервитута  
 61 - Граница земельных участков по сведениям ЕГРН

- 13:23:1109211 - Номер кадастрового квартала
-  - граница и обозначение объектов капитального строительства по сведениям ЕГРН, в МСК-13

Подпись

Васягин А.А.

Дата

19 марта 2024г.

Место для оттиска печати (при наличии) лица, составившего описание местоположения границ объекта