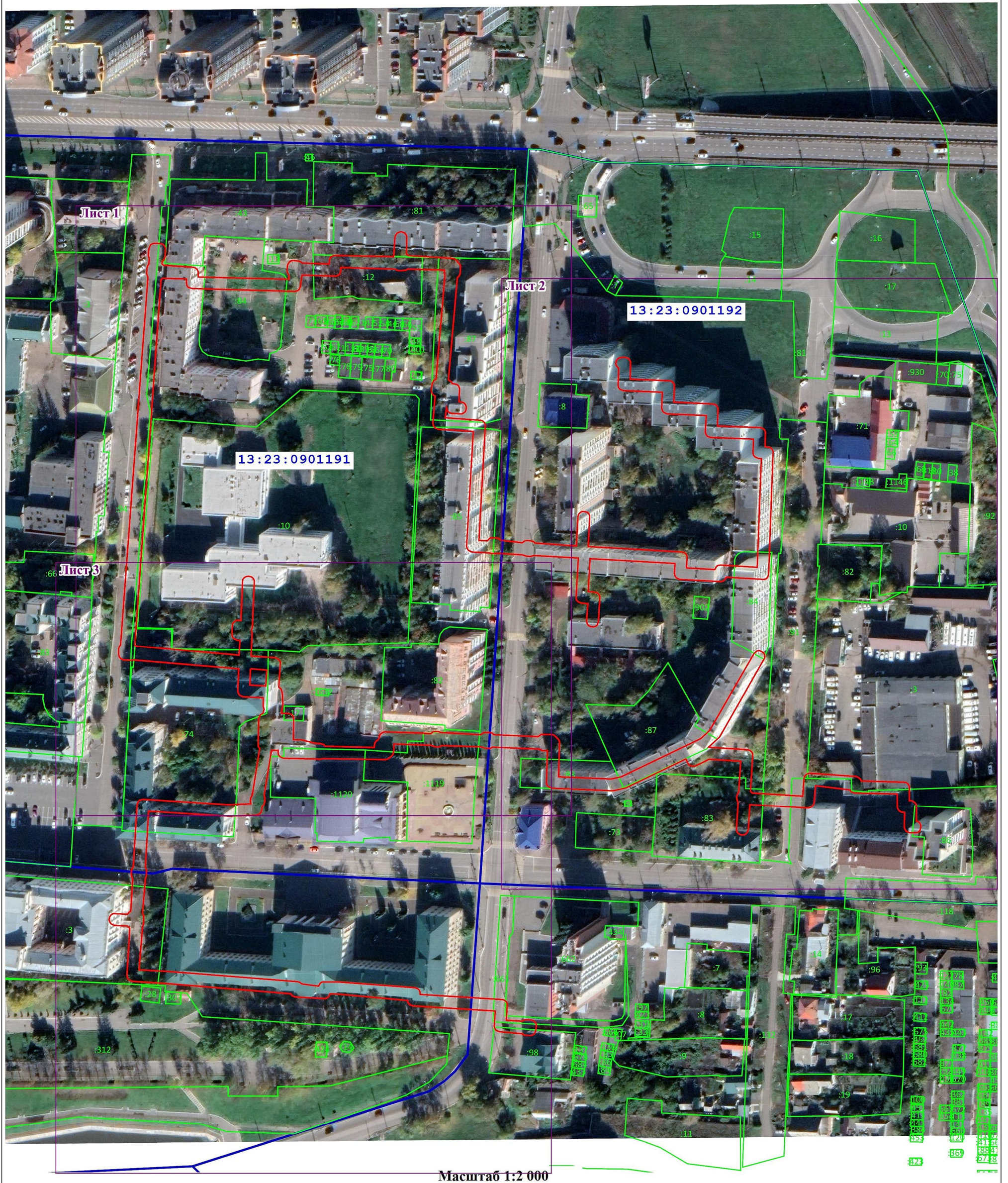


Раздел 4
План границ объекта



Условные обозначения:

- Граница образуемого публичного сервитута
- Граница кадастрового квартала
- Граница земельных участков по сведениям ЕГРН

- Номер поворотной точки границы образуемого публичного сервитута
- Номер кадастрового квартала
- граница и обозначение объектов капитального строительства по сведениям ЕГРН, в МСК-13

Подпись

Казакова И.А.

Дата

20 ноября 2023 г.

Место для оттиска печати (при наличии) лица, составившего описание местоположения границ объекта



Масштаб 1:1 000

Условные обозначения:

- Граница образуемого публичного сервитута

- Граница кадастрового квартала

- Граница земельных участков по сведениям ЕГРН

1 - Номер поворотной точки границы образуемого публичного сервитута

13:23:1113252 - Номер кадастрового квартала

- граница и обозначение объектов капитального строительства по сведениям ЕГРН, в МСК-13

Подпись

Казакова И.А.

Дата

20 ноября 2023 г.

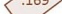
Место для оттиска печати (при наличии) лица, составившего описание местоположения границ объекта

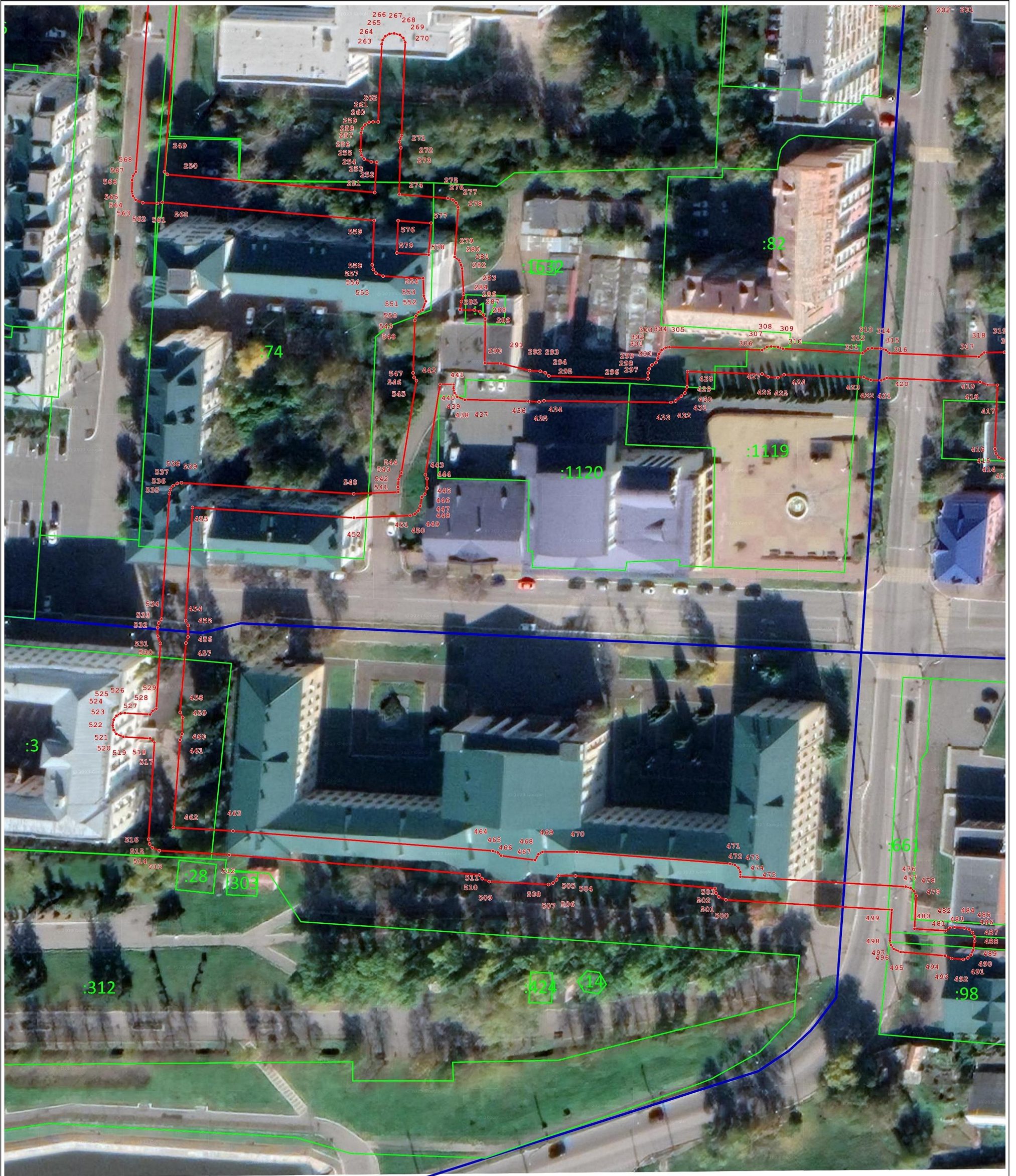


61 - Граница земельных участков по сведениям ЕГРН

20 ноября 2023 г.


Место для оттиска печати (при наличии) лица, составившего описание местоположения границ объекта


- 1 - Номер поворотной точки границы образуемого публичного сервитута
- 13:23:1113252 - Номер кадастрового квартала
-  - граница и обозначение объектов капитального строительства по сведениям ЕГРН, в МСК-13




Масштаб 1:1 000

Условные обозначения:


 - Граница образуемого публичного сервитута

 - Граница кадастрового квартала

 - Граница земельных участков по сведениям ЕГРН

 1 - Номер поворотной точки границы образуемого публичного сервитута

13:23:1113252 - Номер кадастрового квартала

 - граница и обозначение объектов капитального строительства по сведениям ЕГРН, в МСК-13

Подпись _____ Казакова И.А.

Дата _____ 20 ноября 2023 г.

Место для оттиска печати (при наличии) лица, составившего описание местоположения границ объекта