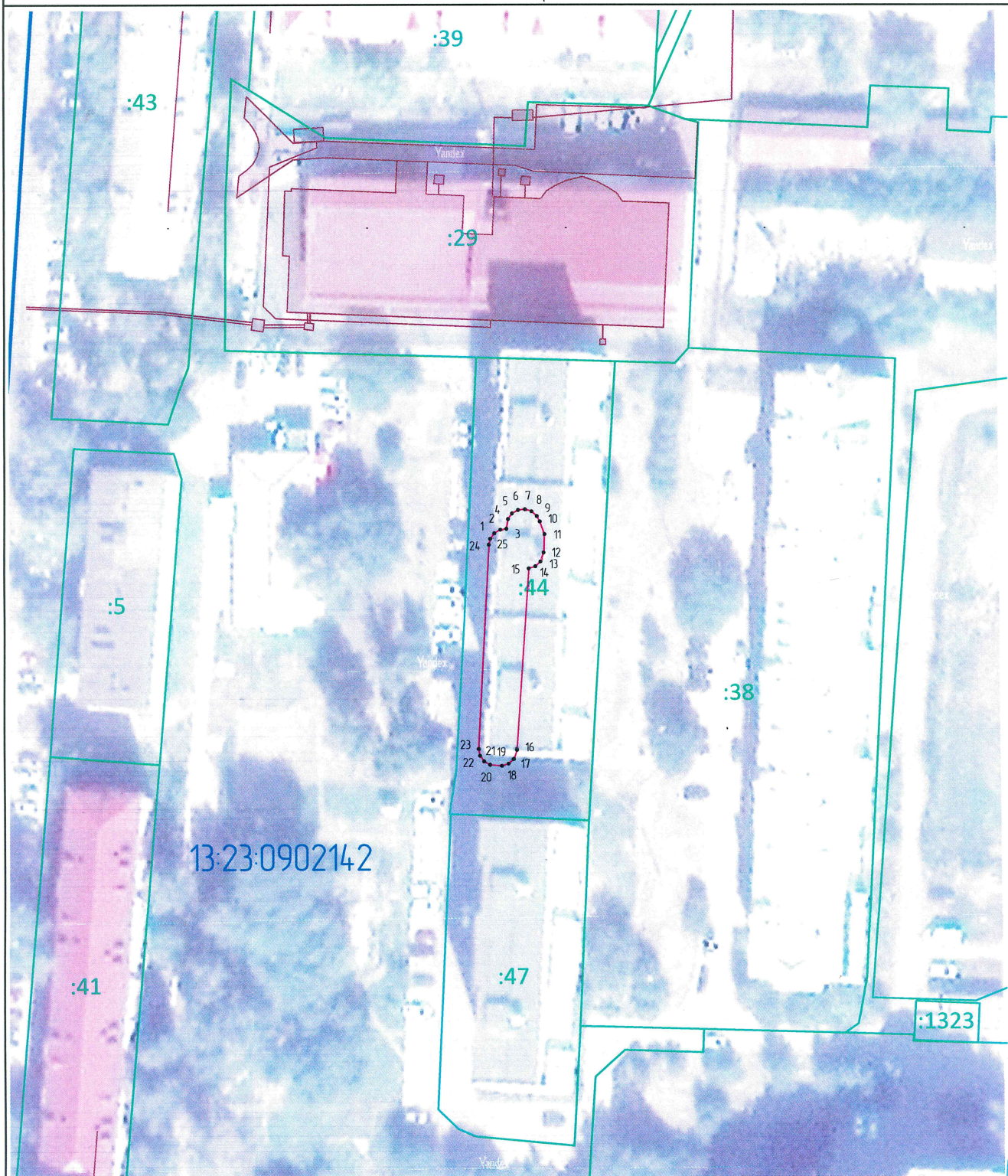


Раздел 4

СХЕМА РАСПОЛОЖЕНИЯ ГРАНИЦ ПУБЛИЧНОГО СЕРВИТУТА



Масштаб 1:1000

Условные обозначения:

— граница образуемого публичного сервитута

— граница земельных участков по сведениям ЕГРН

1 — номер поворотной точки границы образуемого публичного сервитута

— граница объектов капитального строительства

— граница кадастрового квартала

13-23-0901177 — номер кадастрового квартала

Подпись

Кадастровый инженер Волкова Т.И.

Дата "01" 2024 г.

