



Масштаб 1:6 000

Условные обозначения:

- Граница образуемого публичного сервитута
- Граница кадастрового квартала
- Граница земельных участков по сведениям ЕГРН

- Номер поворотной точки границы образуемого публичного сервитута
- Номер кадастрового квартала
- граница и обозначение объектов капитального строительства по сведениям ЕГРН, в МСК-13

Подпись _____ Казакова И.А. Дата _____ 16 апреля 2024 г.

Место для оттиска печати (при наличии) лица, составившего описание местоположения границ объекта



Масштаб 1:1 250

- Условные обозначения:
- Граница образуемого публичного сервитута
 - Граница кадастрового квартала
 - Граница земельных участков по сведениям ЕГРН
 - 1 - Номер поворотной точки границы образуемого публичного сервитута
 - Номер кадастрового квартала
 - граница и обозначение объектов капитального строительства по сведениям ЕГРН, в МСК-13

Подпись _____ Казакова И.А. Дата _____ 16 апреля 2024 г.

Место для оттиска печати (при наличии) лица, составившего описание местоположения границ объекта



Масштаб 1:1 250

- Условные обозначения:

 - Граница образуемого публичного сервитута
 - Граница кадастрового квартала
 - Граница земельных участков по сведениям ЕГРН
- 1 - Номер поворотной точки границы образуемого публичного сервитута
 - 13:23:0911215 - Номер кадастрового квартала
 - граница и обозначение объектов капитального строительства по сведениям ЕГРН, в МСК-13

Подпись _____ Казакова И.А. Дата _____ 16 апреля 2024 г.

Место для оттиска печати (при наличии) лица, составившего описание местоположения границ объекта

Условные обозначения:

379 - Граница земельных участков по сведениям ЕГРН

169 - граница и обозначение объектов капитального строительства по сведениям ЕГРН, в МСК-13

16 апреля 2024 г.

Место для оттиска печати (при наличии) лица, составившего описание местоположения границ объекта



Масштаб 1:1 250

Условные обозначения:

— - Граница образуемого публичного сервитута

— - Граница кадастрового квартала

<:279> - Граница земельных участков по сведениям ЕГРН

1 - Номер поворотной точки границы образуемого публичного сервитута

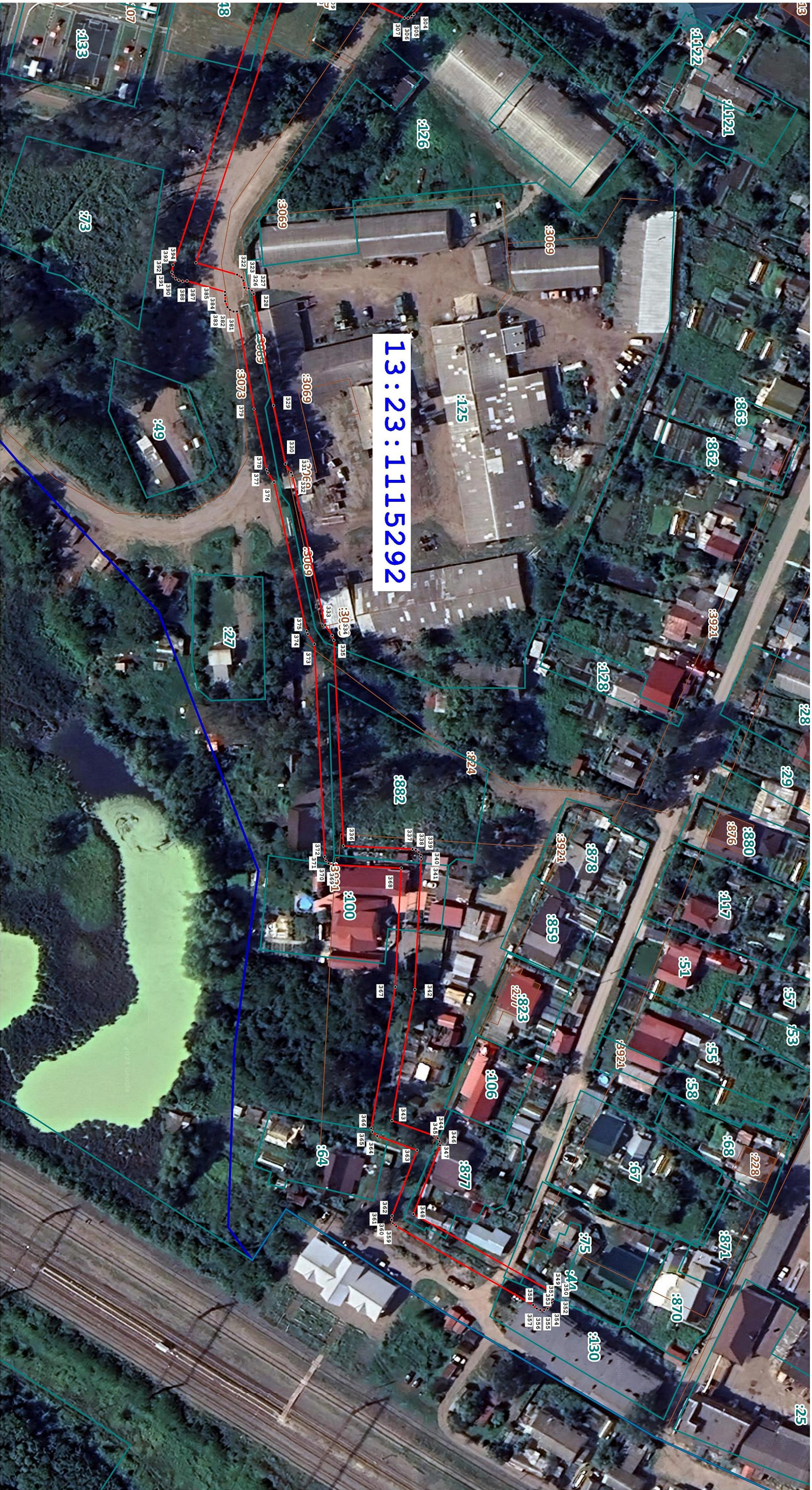
13:23:0911215 - Номер кадастрового квартала

169 - граница и обозначение объектов капитального строительства по сведениям ЕГРН, в МСК-13

Подпись _____ Казакова И.А.

Дата _____ 16 апреля 2024 г.

Место для оттиска печати (при наличии) лица, составившего описание местоположения границ объекта



Масштаб 1:1 250

Условные обозначения:

- Граница образуемого публичного сервитута
- Номер поворотной точки границы образуемого публичного сервитута
- Граница кадастрового квартала
- Граница и обозначение объектов капитального строительства по сведениям ЕГРН, в МСК-13

13:23:0911215 - Номер кадастрового квартала

Подпись _____ Дата 16 апреля 2024 г.

Казакова И.А.



Место для отиска печати (при наличии) лица, составившего описание местоположения границ объекта