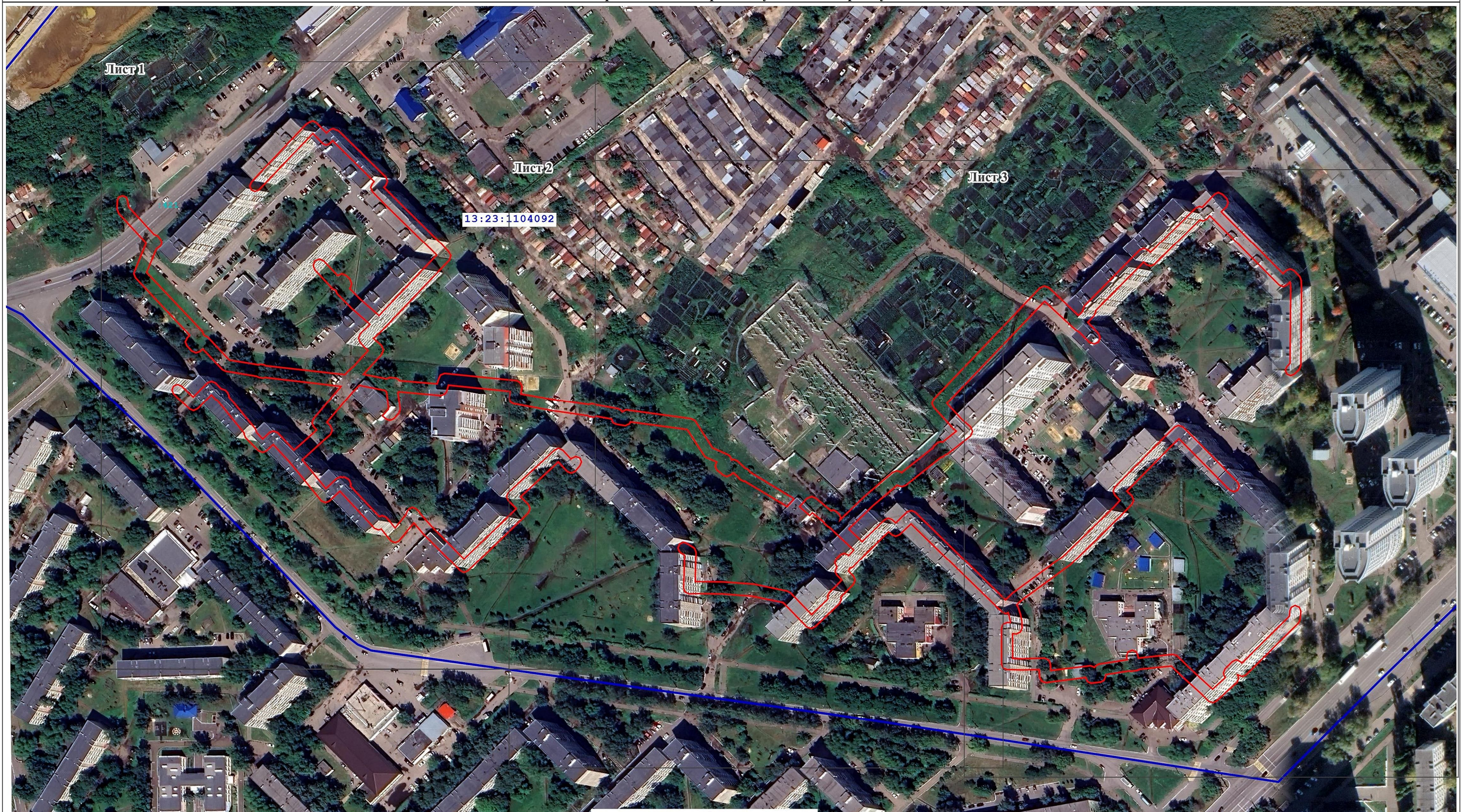


Раздел 4

Схема расположения границ публичного сервитута



Масштаб 1:2 500

Условные обозначения:

— — Граница образуемого публичного сервитута

13:23:0911215 - Номер кадастрового квартала

1

- Номер поворотной точки границы образуемого публичного сервитута

279 - Граница земельных участков по сведениям ЕГРН

— — Граница кадастрового квартала

169 - граница и обозначение объектов капитального строительства по сведениям ЕГРН, в МСК-13

Подпись \_\_\_\_\_ Казакова И.А.

Дата \_\_\_\_\_ 16 апреля 2024 г.

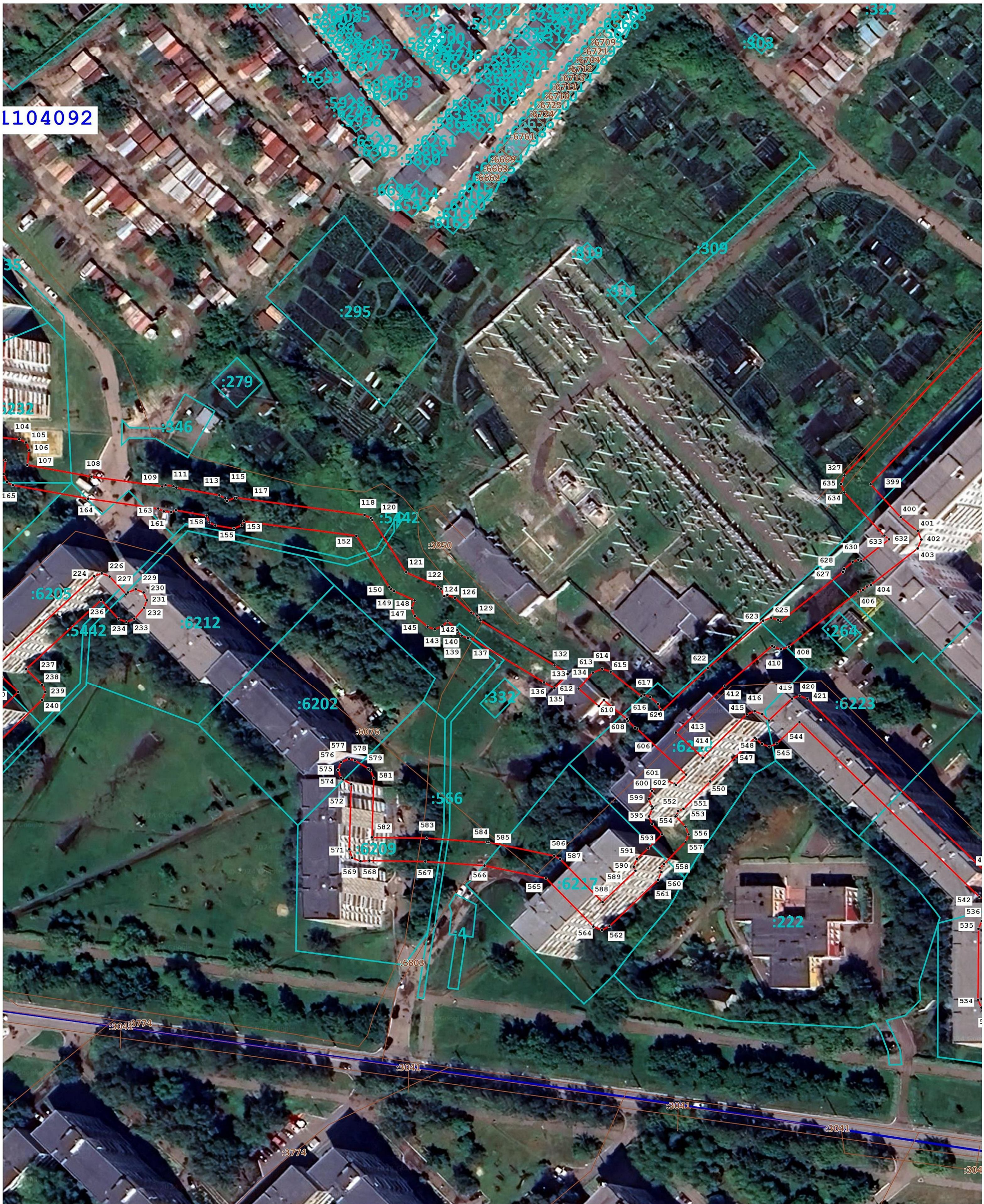
Место для оттиска печати (при наличии) лица, составившего описание местоположения границ объекта











Масштаб 1:1 250

Условные обозначения:

— - Граница образуемого публичного сервитута

— - Граница кадастрового квартала

<:279> - Граница земельных участков по сведениям ЕГРН

1 - Номер поворотной точки границы образуемого публичного сервитута

13:23:0911215 - Номер кадастрового квартала

- граница и обозначение объектов капитального строительства по сведениям ЕГРН, в МСК-13

Подпись

Казакова И.А.

Дата

16 апреля 2024 г.

Место для оттиска печати (при наличии) лица, составившего описание местоположения границ объекта



