

Раздел 4  
План границ объекта

Обзорная схема



Масштаб 1:1 300

Используемые условные знаки и обозначения:

- проектные границы публичного сервитута
- надземный участок тепловой сети
- подземный участок тепловой сети
- тепловые пункты и теплокамеры

Подпись \_\_\_\_\_ Дата « 30 » ноября 20 23 г.

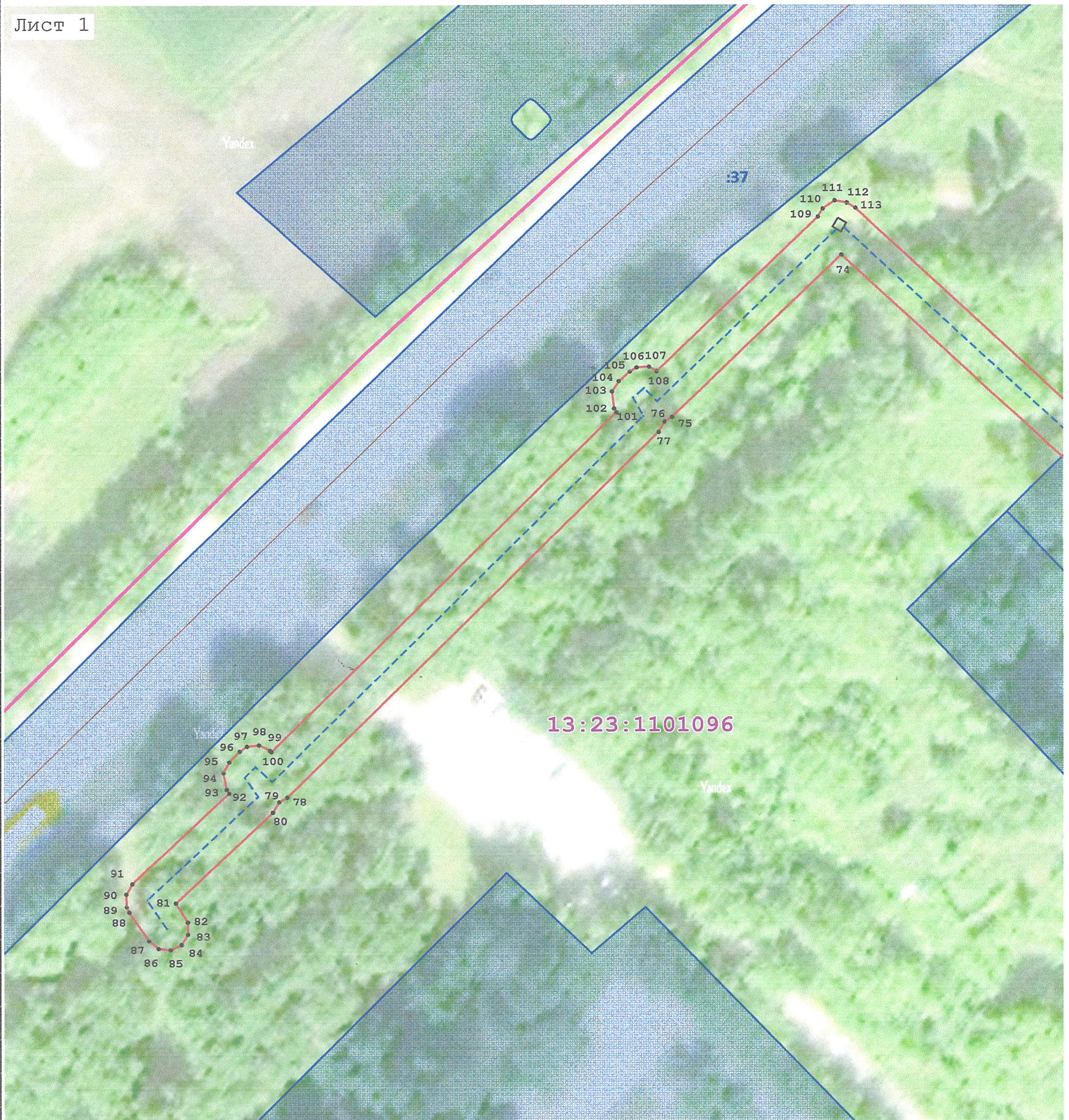
Место для оттиска печати (при наличии) лица, составившего описание местоположения границ объекта





Раздел 4  
План границ объекта

Лист 1



Масштаб 1:700

Используемые условные знаки и обозначения:

- 1 - обозначение характерной точки границы публичного сервитута
- проектные границы публичного сервитута
- надземный участок тепловой сети
- подземный участок тепловой сети
- тепловые пункты и теплокамеры
- обозначение и граница земельного участка по сведениям ЕГРН, в СК-13

Подпись

Дата « 30 » ноября 20 23 г.

Место для оттиска печати (при наличии) лица, составившего описание местоположения границ объекта



Раздел 4  
План границ объекта

Лист 2



Масштаб 1:700

Используемые условные знаки и обозначения:

- 1 - обозначение характерной точки границы публичного сервитута
- проектные границы публичного сервитута
- надземный участок тепловой сети
- подземный участок тепловой сети
- тепловые пункты и теплокамеры
- обозначение и граница земельного участка по сведениям ЕГРН, в СК-13

Подпись \_\_\_\_\_ Дата « 30 » ноября 20 23 г.

Место для оттиска печати (при наличии) лица, составившего описание местоположения границ объекта



Раздел 4  
План границ объекта

Лист 3



Масштаб 1:700

Используемые условные знаки и обозначения:

- 1 - обозначение характерной точки границы публичного сервитута
- проектные границы публичного сервитута
- надземный участок тепловой сети
- подземный участок тепловой сети
- тепловые пункты и теплокамеры
- обозначение и граница земельного участка по сведениям ЕГРН, в СК-13

Подпись \_\_\_\_\_ Дата « 30 » ноября 20 23 г.

Место для оттиска печати (при наличии) лица, составившего описание местоположения границ объекта