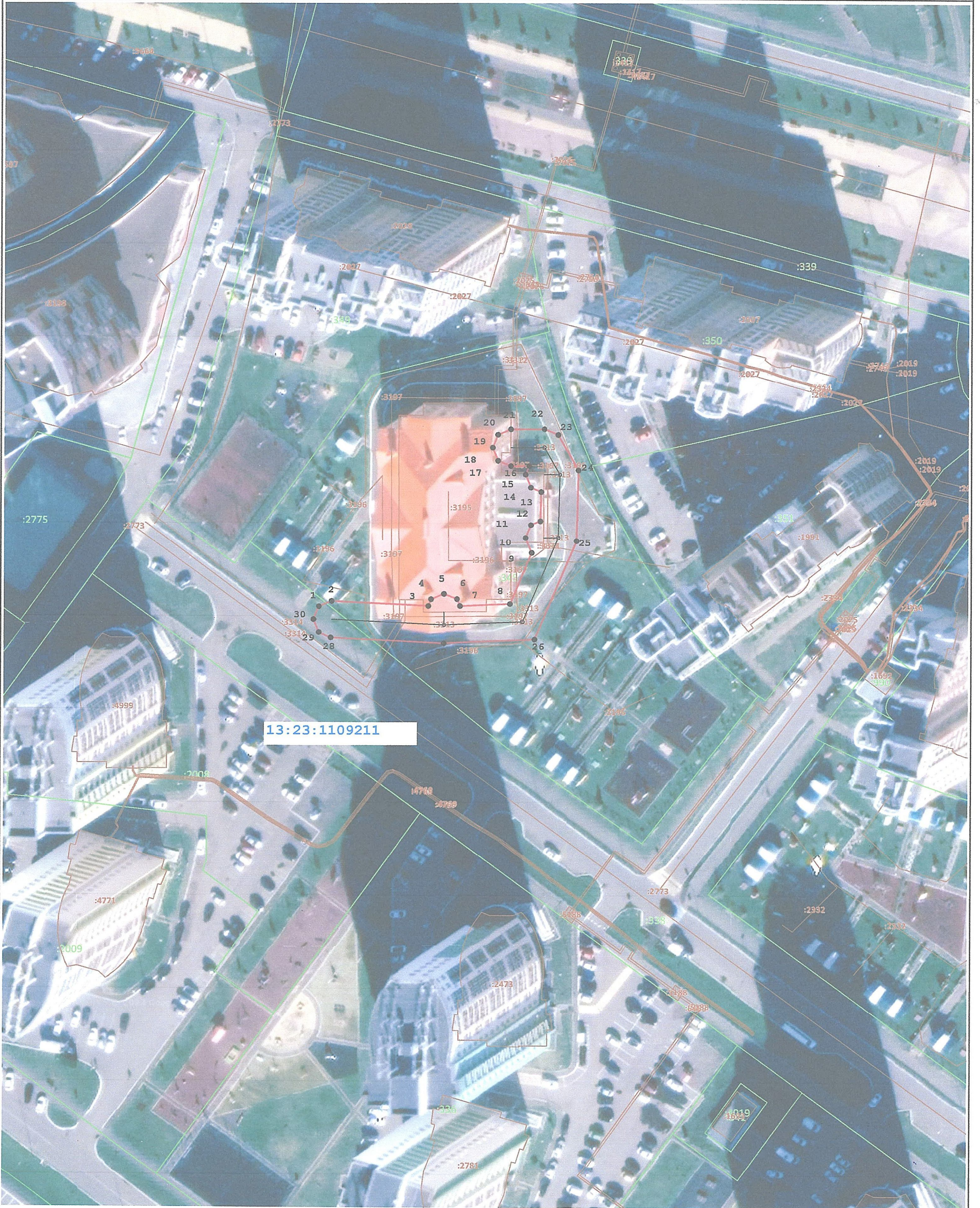


Схема расположения границ публичного сервитута



Масштаб 1:1 000

Условные обозначения:

- / / - Граница образуемого публичного сервитута
- 13:23:1109211 - Номер кадастрового квартала
- /61/ - Граница земельных участков по сведениям ЕГРН

- 1 - Номер поворотной точки границы образуемого публичного сервитута
- - Граница кадастрового квартала
- 169 - граница и обозначение объектов капитального строительства по сведениям ЕГРН, в МСК-13

Подпись



Казакова И.А.

Дата

25 сентября 2023 г.

Место для оттиска печати (при наличии) лица, составившего описание местоположения границ объекта